



Catálogo de Produtos

Institucional / Institutional



Conecte sua empresa à Sak's

A companhia que possui uma filosofia de entrega de pedidos com pontualidade e qualidade.

No setor de brindes há quase três décadas, preservamos um bom relacionamento com os melhores fornecedores de matérias primas, assim obtemos prazos de entrega recordes e preços competitivos.

Outros Diferenciais Sak's

- Nossos experientes profissionais de criação e desenvolvimento tornarão sua ideia realidade.
- Estamos entre as melhores e mais completas plantas industriais da América Latina neste segmento.
- Oferecemos atendimento personalizado.
- Possuímos controle de qualidade e processo de rastreabilidade.
- Comércio ético baseado no código ETI.

Connect your business to Sak's

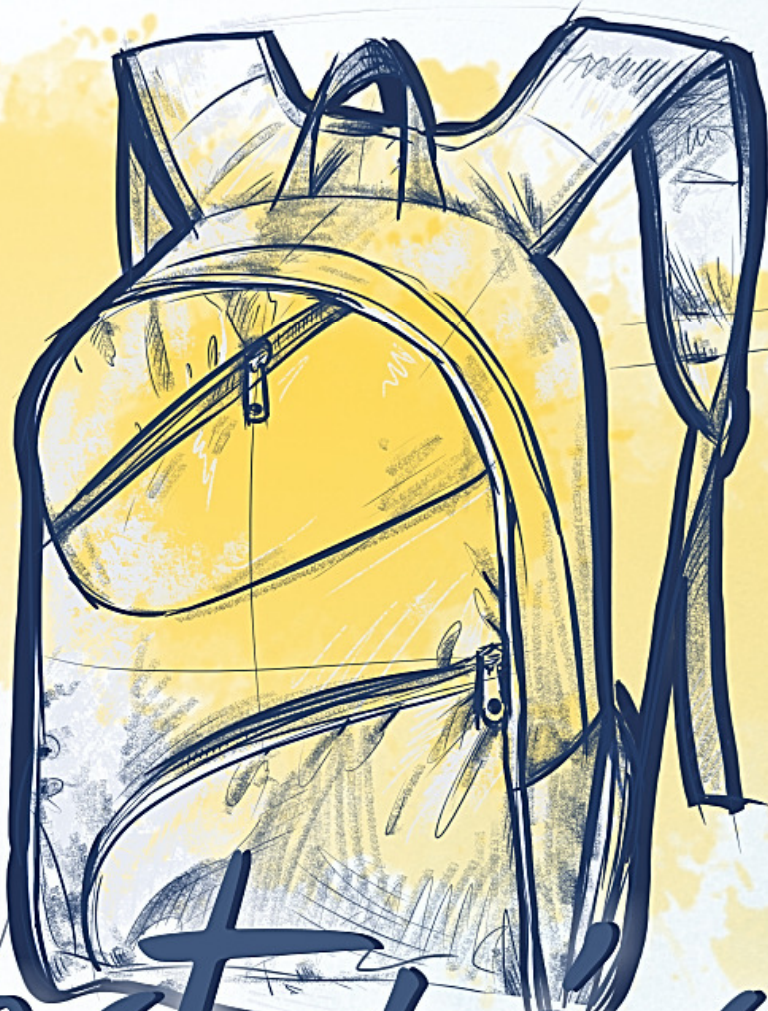
The company has a philosophy of delivering orders on time and quality.

At the promotional gifts department, we preserve a good relationship with the best suppliers of raw materials of the market for nearly three decades, so we are able to delivery, in records time and competitive prices.

Sak's other features

- Our professionals are experts on create and develop your idea so it becomes reality.*
- We are among the best and most complete industrial plants in Latin America in this segment.*
- We offer our clients personalized service.*
- We have quality control and traceability process.*
- Ethical trade based on the ETI code.*

Linha de Produtos



Costuráveis

Sak's Bolsas Promocionais

1988

Bolsas de Viagem

Travel Bags



B-0161



B-0189



B-0223



B-0220



B-0221



B-0224

Bolsas de Academia

Gym Bags



B-0158



B-0144



B-0225



B-0222



B-0103



B-0186

Mochilas

Backpacks



M-0199



M-0153



M-0139



M-0253



M-0252

Mochilas

Backpacks



M-0255



M-0280



M-0204

M-0286



M-0272

Mochilas

Backpacks



M-0051



M-0281



M-0251



M-0224



M-0269



M-0270

Mochilas

Backpacks



M-0186



M-0268



M-0238



M-0223



M-0273

Térmicas

Cooler Bags



BT-0082



BT-0025



BT-0080



BT-0084



BT-0095



BT-0094

Térmicas

Cooler Bags



BT-0062



BT-0020



BT-0086



BT-0009



BT-0096



BT-0090



BT-0072

Sacolas Ecológicas

Ecobags



ECO-0007



ECO-0068



ECO-0066



ECO-0004



ECO-0013



ECO-0063

Sacolas

Shopping Bag



SC-0206



SC-0202



SC-0183



SC-0205



SC-0203



SC-0204

Sacochilas

Sack Backpack



M-0274



M-0278



M-0256



M-0275



M-0276



M-0108

Sacochilas

Sack Backpack



M-0173



M-0277



M-0261



M-0150



M-0279

Necessaires

Necessaires



NE-0147



NE-0238



NE-0217



Tampa
com
divisórias
internas



NE-0166



NE-0197



NE-0240

Necessaires

Necessaires



NE-0253



NE-0071



NE-0003



NE-0080



NE-0061



NE-0254



NE-0255



NE-0013

Kit Maternidade

Maternity Kit



PO-0201



B-0209



PO-0200



B-0205

Bag Berço Cradle Bag



B-0217



B-0219



Neoprene

Neoprene



M-0285



SC-0179



M-0290



M-0287



M-0291

Neoprene

Neoprene



PO-0235



PO-0156



M-0288



B-0228



B-0227



PO-0197



PO-0101



PO-0216



PO-0133



PO-0237

Almofadas

Pillows



AL-0001



AL-0009



AL-0008



AL-0006



AL-0005



AL-0004



AL-0010

Linha Pet

Pet Line



PET-0001



PET-0002



PET-0003



PET-0006



PET-0009



PET-0007

Porta Tênis

Shoe Bag



PO-0047



PO-0105



PO-0163



PO-0171



PO-0193



B-0011



PO-0113



PO-0199



PO-0198

Praia Beach

RQ-0003
Conjunto Frescobol



RQ-0001
Conjunto Frescobol



SAN-0010



PO-0209



Apoio de cabeça em formato de banqueta de praia, em tecido de brim, revestido com espuma. Estrutura em pinus.



PO-0210

Estaca para fixação de cangas em madeira.



TOL-0011



FR-0001



Frisbee

Cozinha

Kitchen



PO-0132



KTC-0010



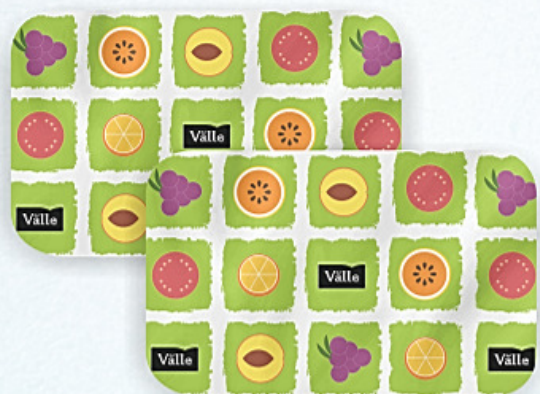
L-0001



AV-0001



PO-0190



PO-0127



FPI-0001

Fatiadores
de Pizza



FPI-0002



PO-0233

Cores disponíveis



Salão de Beleza

Beauty Salon



AV-0017



CPA-0002



PO-0221



AV-0018



PO-0212



Termo Moldado

Thermal Molded



TM-0007



TM-0020



TM-0003



TM-0016



TM-0001

Termo Moldado

Thermal Molded



TM-0018



TM-0005



TM-0004



TM-0011



TM-0017



TM-0015



TM-0014



TM-0019

Linha Automotiva

Automotive Line



PO-0222
Organizador de quebra-sol



PO-0224
Lixocar



PO-0225
Lixocar



Organizador
de porta-malas



PO-0226

Linha Automotiva

Automotive Line



UMI-0001



Umidificador



Conexão para carro



Conexão USB para computadores



CAP-0001



Produto de fácil manuseio



PO-0227
Cabo auxiliar de partida



Conecta ao acendedor de cigarro



PO-0227

Estoque a consultar / Stock under request

Couro
Leather



CP-0182



CB-0031



CM-0003



CP-0007



CN-0041

Couro Leather



CN-0050



CN-0007



CP-0140



CP-0115



CP-0318



CP-0317



CP-0078



CP-0313



CP-0111



CP-0064

Linha de Produtos



Importados

Sak 's Bolsas Promocionais

1988

Importados

Imported

Fechamento com
segredo



MP-0001



MP-0002

Necessaire
acoplável ao
carrinho



FP-0001



Cores disponíveis:
Available colors:



Estoque a consultar / Stock under request

Importados

Imported



MI-0004



MI-0001



MI-0002

Importados

Imported



BI-0001



PI-0002



PI-0005



PI-0001

Estoque a consultar / Stock under request

Importados

Imported



SQ-0010



SQ-0060



SQ-0130



SQ-0110



SQ-0120



CN-0090



CN-0020

Importados

Imported



FO-0020



FO-0120



FO-0050



FO-0010



FO-0030



FO-0080

Estoje a consultar / Stock under request

Importados

Imported



AMP-0080



AMP-0070



AMP-0060



AMP-0100



AMP-0010



AMP-0010



AMP-0010



AMP-0001

Importados

Imported



CPC-0001



Fita para pendurar



SS-0001

Vem com Braçadeira



BAT-0200



BAT-0100



BAT-1000



BAT-1400

Estoque a consultar / Stock under request

Índice / Summary

Bolsas de Viagem e Academia / Travel and Gym Bags - Páginas / Pages - 04,05

B-0103 - Medidas / Size:46x25.5x18.5

Bolsa de academia com alças em fita de poliéster, sendo uma de mão e uma alça tiracolo com regulagem. Possui dois compartimentos um principal e um bolso frontal, todos com fechamento em zíper de nylon.

Gym bag with hand straps in polyester tape, one hand and one shoulder strap with regulation. It has two compartments, the main one and a front pocket, all with closing on nylon zipper.

B-0144 - Medidas / Size:47x26x21

Bolsa de academia com alças em fita de poliéster sendo a de mão com punho e alça tiracolo com regulagem. Possui quatro compartimentos, sendo um principal com abertura em U, dois laterais e um frontal.

Gym bag with hand straps in polyester tape, the hand with grip and the shoulder strap with regulation. It has four compartments, one main opening in U, two in the side and one in the front.

B-0158 - Medidas / Size:54x30x25

Bolsa de academia com 4 compartimentos sendo um principal com abertura em língua louca e fechamento em zíper de nylon, um lateral em tela, dois frontais sendo um porta squeeze e em tela com fechamento em cordão e um bolso com fechamento em zíper, alças de mão com punho e alça tiracolo com ombreira e regulagem, ambas em fita de poliéster.

Gym bag with 4 compartments and a major opening with two simultaneous and parallel nylon zippers, another opening in the side made of mesh, two front pockets, one for Squeeze made of mesh with closing in lanyard and a pocket with closing on zipper, hand straps with handle and shoulder strap with shoulder and regulation, both in polyester tape.

B-0161 - Medidas / Size:59x31x26.5

Bolsa de viagem com 4 compartimentos, sendo um principal a abertura em U, dois laterais e um frontal, alças de mão com punho e alça tiracolo com ombreira e regulagem, ambas em fita de poliéster.

Travel bag with 4 compartments, one main opening in U, two sides and one in the front, hand straps with handle and shoulder strap with shoulder and regulation, both in polyester tape.

B-0186 - Medidas / Size:49x29x26

Bolsa de academia com 3 compartimentos, sendo um principal com abertura em U. Fechamento em zíper de nylon. Detalhes em couro sintético.

Gym bag with 3 compartments, one main opening in U. Closing on nylon zipper. Details in leatherette.

B-0189 - Medidas / Size:36.5x59x22

Bolsa de viagem com carrinho, bolso frontal com abertura em zíper e duas alças de mão. Carrinho fixo na base da bolsa.

Travel bag with troller, front pocket opening with zipper and two hand straps. Fixed troller on the base of the bag.

B-0220 - Medidas / Size:52x27x25

Bolsa de viagem com dois bolsos laterais e um bolso frontal, duas alças de mão com

pegador no próprio tecido, uma alça de ombro removível com regulagem de tamanho e ombreira acolchoada, estrutura na parte inferior internamente em papelão com 4 pesinhos plástico.

Travel bag with two side pockets and one front pocket, two hand straps with handle in the same fabric, a removable shoulder strap with adjustable size and padded shoulder, structure on the bottom inside of cardboard with 4 plastic feet.

B-0221 - Medidas / Size:53x28x23

Bolsa de viagem com um bolso frontal, duas alças de mão e uma alça tiracolo removível e com regulagem de tamanho, estrutura interna na parte inferior em papelão com 4 pesinhos plásticos.

Travel bag with one front pocket, two hand straps, a removable shoulder strap and adjustable size, internal structure at the bottom of cardboard with 4 plastic feet.

B-0222 - Medidas / Size:46x23x16

Bolsa de viagem com um bolso frontal e bolso lateral em tela, duas alças de mão, acabamento em vivo de pvc.

Travel bag with one front pocket and one side pocket made of mesh, two hand straps, finished in PVC bias.

B-0223 - Medidas / Size:53x30x27

Bolsa de viagem com 2 bolsos frontais e dois laterais, duas alças de mão com pegador no mesmo tecido. Uma alça tiracolo removível com regulagem de tamanho e ombreira acolchoada, estrutura interna na parte inferior em papelão com 4 pesinhos plásticos.

Travel bag with two front pockets and two side, two hand straps with grip in the same fabric. A removable shoulder strap with adjustable size and padded shoulder, internal structure at the bottom of cardboard with 4 plastic feet.

B-0224 - Medidas / Size:60x28x26

Bolsa de viagem com dois bolsos laterais, duas alças de mão, uma alça tiracolo removível com regulagem de tamanho, estrutura interna na parte inferior em papelão com 4 pesinhos plásticos.

Travel bag with two side pockets, two hand straps, a removable shoulder strap with adjustable size, internal structure at the bottom of cardboard with 4 plastic feet.

B-0225 - Medidas / Size:54x25x24

Bolsa de viagem com dois 2 laterais e um bolso frontal com abertura em zíper, duas alças de mão e uma alça de ombro removível e com regulagem de tamanho, placa de papelão rígido no fundo preso com 4 pés de plástico.

Travel bag with 2 side pockets and one front pocket with opening in zipper, two hand straps and a removable shoulder strap with adjustable size, hard cardboard plate in the bottom stuck with 4 plastic feet.

Mochilas / Backpacks - Páginas / Pages - 06,07,08,09

M-0051 - Medidas / Size:35x48x18

Mochila esportiva com alças de ombro anatômicas, regulagem de tamanho, alça de mão em fita de poliéster. Possui 3 compartimentos, sendo o principal com fechamento em zíper de nylon bidirecional com dois cursores e dois compartimento frontais. Elástico rolitê e fita como detalhe na parte frontal.

Sport backpack with anatomical shoulder straps and adjustable size, hand strap in

Índice / Summary

polyester tape. It has 3 compartments, the main lock in two-way nylon zipper with two sliders and two compartments front. Round elastic cord and ribbon as a detail on the front.

M-0139 - Medidas / Size:34x49x20

Mochila esportiva com alças de mão e ombro acolchoadas e anatômicas. Fechamento em zíper de nylon bidirecional com dois cursores. Possui 6 compartimentos, sendo um para porta Laptop. Costas e alças de ombro revestidas com espuma e tecido anti transpirante.

Sports backpack with hand straps and shoulders straps padded and anatomical. Closing in two-way nylon zipper with two sliders. It has 6 compartments, one for laptop. Back and shoulder straps lined with foam and antiperspirant fabric.

M-0153 - Medidas / Size:30x65x20

Mochila Cargueira com alça de mão em fita de poliéster e de ombros acolchoadas e anatômicas. Costas acolchoadas e com tecido anti transpirante. Tampa com regulagem. Possui onze compartimentos, sendo um principal na parte superior com fechamento em cordão de nylon com regulagem, 2 bolsos na tampa, 7 bolsos na parte frontal e um na barrigueira da peça.

Cargo backpack with hand strap in polyester tape and with anatomical padded shoulder. Padded and anti perspirant fabric back. Cover with adjustment. It has eleven compartments, one main on top closure with nylon cord with adjustment, 2 pockets on the cover 7 pockets on the front and one at the girth piece.

M-0186 - Medidas / Size:30x40x13.5

Mochila com 2 compartimentos, sendo o principal com compartimento para Laptop, acima outro para acondicionar MP3. Alça de mão integrada, alças de ombro acolchoadas e anatômicas, costas também acolchoadas e anti transpirante.

Backpack with 2 compartments, the main compartment is for a laptop, and above it has another compartment to accommodate MP3. Integrated hand strap, padded and anatomic shoulder straps, on the back is also padded and antiperspirant.

M-0199 - Medidas / Size:32x48x15

Mochila esportiva com alça de ombro e costas em aerospace. Possui 5 bolsos, sendo dois laterais, dois frontais e um principal.

Sports backpack with shoulder strap and back in mesh aerospace. It has 5 pockets: two side, two front and a main one.

M-0204 - Medidas / Size: 32x46x17

Mochila esportiva com um bolso frontal para eletrônicos, um bolso em cada lateral confeccionado em tela para squeeze, duas alças de ombro acolchoadas e anatômicas, detalhe na costa da mochila em tecido anti transpirante, compartimento interno para notebook.

Sports backpack with a front pocket for electronics, a pocket on each side made of mesh for Squeeze, two padded and anatomical shoulder straps, details on the back in antiperspirant fabric, internal compartment for notebook.

M-0223 - Medidas / Size: 32x44x17

Mochila esportiva com quatro compartimentos, sendo um bolso principal, um bolso frontal e dois bolsos laterais confeccionado em tela para squeeze. Costas e alças de ombro acolchoadas e anatômicas, alça de mão em fita de poliéster.

Backpack with four compartments, one main pocket, one front pocket and two side pockets

made of mesh for Squeeze. On the back and the shoulder straps are padded and anatomical, hand strap in polyester tape.

M-0224 - Medidas / Size: 31.5x45x18.5

Mochila esportiva com 5 compartimentos, sendo um bolso principal, dois bolsos frontais e dois bolsos laterais. Costas e alças de ombro acolchoadas e anatômicas.

Sport backpack with 5 compartments, one main pocket, two front pockets and two side pockets. The back and the shoulder straps are padded and anatomical.

M-0238 - Medidas / Size: 22x45

Mochila esportiva com cantil. Possui um compartimento principal, alças de ombro anatômicas com regulagem de tamanho, alça de mão em fita de poliéster.

Sport Camel Bag. It has a main compartment, anatomical shoulder straps with adjustable size, and hand strap in polyester tape.

M-0251 - Medidas / Size: 32x45x14

Mochila esportiva contendo 2 compartimentos, sendo um bolso principal e um bolso frontal, costas e alças de ombro acolchoadas e anatômicas.

Sports backpack containing 2 compartments, one main pocket and a front pocket, the back and the shoulder straps are padded and anatomical.

M-0252 - Medidas / Size: 35x47x23

Mochila executiva com alças de ombro acolchoadas e anatômicas, costas acolchoada e com tecido anti transpirante. Fechamento em zíper de nylon. Possui 5 compartimentos, sendo um principal com compartimento para Lap Top, dois bolsos frontais com organizador interno e dois laterais.

Executive Backpack with padded and anatomic shoulder straps, padded on the back and with anti-perspirant tissue. Closure in nylon zipper. It has 5 compartments, the main one has a laptop compartment, two front pockets with internal organizer and two side pockets.

M-0253 - Medidas / Size: 33x48x22

Mochila executiva confeccionada com alças de ombro acolchoadas e anatômicas, costas acolchoada e com carrinho embutido. Fechamento em zíper de nylon. Possui 6 compartimentos, sendo um principal com compartimento para Lap Top.

Executive backpack made with padded and anatomic shoulder straps, padded on the back and with built-in trolley. Closing on zipper nylon. It has 6 compartments, one main compartment for laptop.

M-0255 - Medidas / Size: 30x45x14

Mochila esportiva com 5 compartimentos, sendo o principal com compartimento para laptop, alça de mão e alças de ombro acolchoadas e anatômicas, costas também acolchoadas.

Sports backpack with 5 compartments, the main one with a laptop compartment, hand strap and shoulder straps are padded and anatomical, on the back is padded too.

M-0268 - Medidas / Size: 30x44x13

Mochila esportiva com um bolso frontal, detalhe em elástico rolitê, bolsos laterais no mesmo tecido da bolsa, duas alças de ombro acolchoadas e anatômicas e uma alça de mão, acabamento externo em vivo encapado no mesmo material da bolsa.

Sports backpack with a front pocket, detail in round elastic cord, side pockets in the same fabric of the bag, two padded and anatomic shoulder straps and a hand strap, external finish in jacketed bias in the same material of the bag.

Índice / Summary

M-0269 - Medidas / Size:33x47x16

Mochila esportiva com um bolso frontal, bolsos laterais em tela, duas alças de ombro acolchoadas e anatômicas e uma alça de mão, acabamento externo em vivo encapado no mesmo material da bolsa.

Sports backpack with one front pocket, side pockets with canvas, two padded and anatomic shoulder straps and hand strap and the external finishing is in bias and covered the same material of the bag.

M-0270 - Medidas / Size:34x47x20

Mochila esportiva com um bolso frontal, bolsos laterais em tela, duas alças de ombro acolchoadas e anatômicas e uma alça de mão.

Sports backpack with a front pocket, side pockets on canvas, two padded and anatomic shoulder straps and hand strap.

M-0272 - Medidas / Size:33x47x15

Mochila esportiva com 2 bolsos frontais, bolsos laterais em tela, duas alças de ombro acolchoadas e anatômicas e uma alça de mão.

acolchoadas e anatômicas e uma alça de mão.

Sports backpack with 2 front pockets, side pockets on canvas, two padded and anatomic shoulder straps and hand strap.

M-0273 - Medidas / Size:32x47x16

Mochila esportiva bolso frontal com detalhe de tela, bolsos laterais em tela, duas alças de ombro acolchoadas e anatômicas.

Sports backpack with front pocket with mesh detail, side pockets on mesh, two padded and anatomic shoulder straps.

M-0280 - Medidas / Size:34x44x23

Mochila executiva com um bolso frontal com passante para fone de ouvido, organizador interno, bolsos laterais, porta notebook interno, costas acolchoadas, 2 alças de ombro acolchoadas e anatômicas, detalhe em sintético perfurado.

Executive backpack with a front pocket with a perforation for headphones, internal organizer, side pockets, internal compartment for notebook, padded on the back, 2 shoulder straps padded and anatomical, detail in drilled leatherette.

M-0281 - Medidas / Size:31x48x18

Mochila executiva com 2 compartimentos e um bolso frontal, costas acolchoadas, duas alças de ombro com regulagem de tamanho acolchoadas e anatômicas.

Executive backpack with 2 compartments and a front pocket, padded on the back, two shoulder straps padded and anatomical with adjustable size.

M-0286 - Medidas / Size:28x45x12

Mochila porta notebook com 2 bolsos laterais, um bolso frontal e um bolso interno para pequenos objetos e um para notebook, duas alças de ombro acolchoadas e anatômicas com regulagem de tamanho, detalhe frontal com mosquetões de metal, duas alças de mão, detalhes em sintético, toda forrada internamente.

Backpack for notebook with 2 side pockets, one front pocket and one inside pocket for small objects and notebook, two padded and anatomical shoulder straps with adjustable size, detail in the front with metal carabiners, two hand straps, details in synthetic, internally is all lined.

Térmicas / Cooler Bags - Páginas / Pages - 10,11

BT-0009 - Medidas / Size:29x20x19.5 - Capacidade / Capacity:11 litros / liters.

Bolsa térmica com alça tiracolo em fita de poliéster com regulagem. Forro interno em cipalantex impermeável, acabamento em vivo. Possui dois compartimentos, sendo os dois com abertura em U, o menor tem acesso ao compartimento maior através de uma tela. Fechamento em zíper de nylon bidirecional com dois cursores.

Thermal bag with shoulder strap in polyester tape with regulation. Inner lining in waterproof cipalantex. It has two compartments, both opening in U, the minor has access to the largest compartment through a canvas. Closing on two-way nylon zipper with two sliders.

BT-0020 - Medidas / Size:31X21x17 - Capacidade / Capacity:13 litros / liters.

Bolsa térmica com alça de mão em fita de poliéster. Forro interno em cipalantex impermeável. Possui um compartimento com abertura em U. Fechamento em zíper de nylon bidirecional com dois cursores.

Thermal bag with hand strap in polyester tape. Inner lining in waterproof cipalantex. It has a slot opening in U. Closing on two-way nylon zipper with two sliders.

BT-0025 - Medidas / Size:23x26x19 - Capacidade / Capacity:11 litros / liters.

Banqueta térmica com alça de mão em fita de poliéster. Forro interno em cipalantex semi permeável, acabamento em vivo. Possui um compartimento com abertura frontal na horizontal e fechamento em zíper de nylon.

Thermal stool with hand strap in polyester tape. Finish internal lining semipermeable in cipalantex. It has one compartment with a front opening in the horizontal and closing on nylon zipper.

BT-0062 - Medidas / Size:42x30x12 - Capacidade / Capacity: 12 litros / liters.

Sacola térmica com duas alças de ombro, abertura principal em zíper, forro impermeável com manta térmica.

Thermal bag with two shoulder straps, main opening in zipper, waterproof liner with thermal blanket.

BT-0072 - Medidas / Size:34X29X23 - Capacidade / Capacity: 20 litros / liters.

Bolsa térmica com duas alças de mão e uma alça tiracolo fixa com regulagem de tamanho, acabamento externo em vivo de PVC, dois bolsos em tela, um em cada lateral, abertura superior em zíper com dois cursores.

Thermal bag with two hand straps and a fixed shoulder strap with adjustable size, external finish in bias in PVC, two pockets on the canvas, one on each side, top zipper opening with two cursors.

BT-0080 - Medidas / Size:34x38x18 - Capacidade / Capacity: 21 litros / liters.

Bolsa térmica com uma alça de mão plástica e uma alça tiracolo fixa com regulagem de tamanho. Possui cinco compartimentos, sendo um principal, dois laterais superiores e dois laterais inferiores em tela, acabamento externo em vivo de PVC, possui saco térmico soldado.*Thermal bag with a plastic hand strap and a fixed shoulder strap with adjustable size. It has five compartments, one main, and in the lateral it has two upper sides and two lower in canvas, external finish in bias in PVC, has cooler bag welded.*

BT-0082 - Medidas / Size:32x35x28 - Capacidade / Capacity: 29 litros / liters.

Bolsa térmica com carrinho, alças de mão em fita de poliéster com punho. Contém dois

Índice / Summary

compartimentos, sendo um principal com abertura superior em zíper de nylon, possui saco térmico soldado e costuras internas encapadas, e um bolso frontal com abertura em zíper de nylon.

Thermal bag with cart, hand straps in polyester tape with handle. It contains two compartments, a main one with top opening in nylon zipper, has thermal bag, inseams lapped and a front pocket with opening in nylon zipper.

BT-0084 - Medidas / Size:31x39x14.5 - Capacidade / Capacity: 15 litros / liters.

Bolsa térmica com alça de mão e uma alça tiracolo fixa com regulagem de tamanho. Contendo 4 compartimentos sendo um principal um bolso frontal e dois bolso laterais, acabamento externo em vivo de PVC, abertura superior em zíper com dois cursores, possui saco térmico soldado.

Thermal bag with hand strap and a fixed shoulder strap with adjustable size. Containing four compartments, one the main, one front pocket and two side pockets, external finish in bias in PVC, top opening zipper with two sliders, has cooler bag welded.

BT-0086 - Medidas / Size:26x20x17 - Capacidade / Capacity: 8 litros / liters.

Bolsa térmica com duas alças de mão e uma alça tiracolo fixa com regulagem de tamanho, forro interno em solda eletrônica.

Thermal bag with two hand straps and a fixed shoulder strap with adjustable size, internal lining in electronic soldering.

BT-0090 - Medidas / Size:21.5x24x12 - Capacidade / Capacity: 5 litros / liters.

Lancheira térmica dobrável com uma alça de mão, fechamento em velcro com sistema de dobra para deixar a peça compacta quando não estiver em uso.

dobra para deixar a peça compacta quando não estiver em uso.

Folding thermal lunchbox with one hand strap, closing on velcro with folding system to let the compact piece when is not in use.

BT-0094 - Medidas / Size:26x39x18 - Capacidade / Capacity: 16 litros / liters.

Mochila térmica com duas alças de ombro anatômicas e acolchoadas, alça de mão, dois bolsos laterais em tela e um bolso frontal, forro interno em solda eletrônica.

Thermal backpack with two anatomical and padded shoulder straps, hand strap, two side pockets on the canvas and one front pocket, internal lining in electronic soldering.

BT-0095 - Medidas / Size:28x40x19 - Capacidade / Capacity: 19 litros / liters.

Mochila térmica com duas alças de ombro anatômicas e acolchoadas, dois bolsos laterais e um bolso frontal, forro interno em solda eletrônica.

Thermal backpack with two anatomical and padded shoulder straps, two side pockets and a front pocket, internal lining in electronic soldering.

BT-0096 - Medidas / Size:17x16x07 - Capacidade / Capacity: 1 litro / liter.

Lancheira térmica com uma alça de mão, abertura em zíper.

Thermal lunchbox with a hand strap, zipper opening.

Sacolas Ecológicas / Ecobags - Página / Page - 12

ECO-0004 - Medidas / Size:43x35x15

Sacola confeccionada em lona locomotiva, com alça no mesmo material.

Bag made of canvas locomotive, with handle in the same material.

ECO-0007 - Medidas / Size:45x36x11

Sacola retornável com alça de mão do mesmo tecido.

Returnable bag with the same fabric hand strap

ECO-0013 - Medidas / Size:24x33x10

Sacola confeccionada em lona de algodão leve, com alça no mesmo material.

Bag made in lightweight cotton canvas, with handle in the same material.

ECO-0063 - Medidas / Size:39x37x07

Sacola confeccionada em tecido 100% pet, gramatura 130m². Alças de ombro em fita de algodão ou do próprio tecido.

Bag made of 100% recycle fabric, weight 130m². Shoulder straps in cotton tape or in the fabric itself.

ECO-0066 - Medidas / Size:37x37x05

Sacola confeccionada em tecido 100% pet, gramatura 130m². Alças de ombro em fita de polipropileno ou do próprio tecido.

Bag made of 100% recycle fabric, weight 130m². Shoulder straps in polypropylene tape or in the fabric itself.

ECO-0068 - Medidas / Size:44x37x21

Sacola com duas alças de ombro.

Bag with two shoulder straps.

Sacolas / Shopping Bag - Página / Page - 13

SC-0183 - Medidas / Size:38x38x07

Sacola de compras com duas alças de ombro feitas no mesmo tecido da sacola.

Shopping bag with two shoulder straps made of the same fabric of the bag.

SC-0202 - Medidas / Size:22x32x11

Sacola de compras com duas repartições internas para colocar refrigerante de 2 litros, duas alças de ombro confeccionadas no mesmo material da sacola.

Shopping bag with two internal departments to put 2 liter soda, two shoulder straps made of the same material of the bag.

SC-0203 - Medidas / Size:42x37x08

Sacola de praia com duas alça de ombro em cordão de algodão, forrada internamente.

Beach bag with two shoulder straps in cotton cord, lined internally.

SC-0204 - Medidas / Size:35.5x30x10.5

Sacola de compras com duas alças de ombro confeccionadas no mesmo material da sacola.

Shopping bag with two shoulder straps made of the same material of the bag.

SC-0205 - Medidas / Size:33x35

Sacola de compras com duas alças de ombro confeccionadas no mesmo material da sacola.

Shopping bag with two shoulder straps made of the same material of the bag.

SC-0206 - Medidas / Size:33x40

Sacola de compras com duas alças de mão confeccionadas no mesmo material da sacola, bolso frontal com sistema de dobra para guardar a sacola quando não estiver usando.

Shopping bag with two hand straps made in the same material of the bag, one front pocket with folding system to save the bag when is not in use.

Sacochilas / Sack Backpack - Páginas / Pages: 14, 15

Índice / Summary

M-0108 - Medidas / Size:32.5x39

Mochila saco com detalhes em aerospace, com um compartimento. Fechamento em cordão.

Backpack bag with details in aerospace, with one compartment. Closing with cord.

M-0150 - Medidas / Size:33x45x10

Sacochila com fechamento em cordão de nylon com regulagem. Acabamento em vivo encapado.

Backpack bag with closure in nylon cord with regulation. Finish jacketed in bias.

M-0173 - Medidas / Size:37x43

Sacochila com fechamento em cordão de nylon com regulagem.

Backpack bag with closure in nylon cord with regulation.

M-0256 - Medidas / Size:32x37

Sacochila com detalhe frontal em aerospace , duas alças de ombro almofadadas com regulagem de tamanho, fechamento da boca da mochila em cordão com regulador.

Backpack bag with detail in the front in aerospace, two shoulder straps padded with adjustable size, closing of the top in cord with regulator.

M-0261 - Medidas / Size:22x42

Mochila marinheiro com fechamento em cordão de nylon.

Backpack sailor with closure in nylon cord.

M-0274 - Medidas / Size:37x45

Sacochila com fechamento em cordão que vira duas alças de ombro.

Backpack bag with cord that turns out in two shoulder straps.

M-0275 - Medidas / Size:35x43

Sacochila com detalhe frontal em tela, bolso frontal para squeeze, fechamento da boca da mochila com cordão que vira duas alças de ombro.

Backpack bag with detail in the front made in canvas, one front pocket for Squeeze and closing of the top with cord that turns out in two shoulder straps.

M-0276 - Medidas / Size:31x42

Sacochila com detalhe frontal em vivo, fechamento da boca da mochila com cordão que vira duas alças de ombro.

Backpack bag with detail in the front in bias, closing of the top with cord that turns out in two shoulder straps.

M-0277 - Medidas / Size:35x42

Sacochila com detalhe frontal no mesmo material da mochila, fechamento em cordão de nylon.

Backpack bag with detail in the front made of the same material of the bag, closing with nylon cord.

M-0278 - Medidas / Size:37x45

Sacochila com detalhe lateral no mesmo tecido da mochila, fechamento da boca da mochila com cordão que vira duas alças de ombro.

Backpack bag with detail in the side in the same fabric of the backpack, closing of the top with cord that turns out in two shoulder straps.

M-0279 - Medidas / Size:37x45

Sacochila com detalhe frontal no mesmo material da mochila, fechamento em cordão de nylon.

Backpack bag with detail in the front in the same material of the bag, closure in nylon cord.

Necessaire / Necessaire - Páginas / Pages - 16,17

NE-0003 - Medidas / Size:20x14x9

Necessaire com um compartimento e fechamento em zíper de nylon. Acabamento em vivo de PVC.

Clutch bag with one compartment and closing on nylon zipper. Finish in bias in PVC.

NE-0013 - Medidas / Size:21x10x8

Necessaire com um compartimento e fechamento em zíper de nylon. Alça pequena em fita de poliéster.

Clutch bag with one compartment and closing on nylon zipper. Small handle tape in polyester.

NE-0061 - Medidas / Size:18x12.5x7.5

Necessaire com um compartimento e fechamento em zíper de nylon, e alça de mão no mesmo material. Acabamento em vivo de PVC.

Clutch bag with one compartment and closing on nylon zipper and hand strap in the same material. Finish in bias in PVC.

NE-0071 - Medidas / Size:27x14x10

Necessaire com um compartimento principal e fechamento em zíper de nylon bidirecional com dois cursores, com oito repartições internas, sendo dois com fechamento em zíper de nylon. Alça de mão e acabamento em vivo encapado ambos no mesmo material.

Clutch bag with a main compartment and closing on two-way nylon zipper with two sliders with eight internal compartments, two with closure on nylon zipper. Hand strap and finishing jacketed live both in the same material.

NE-0080 - Medidas / Size:18x11x3

Necessaire com fechamento em zíper de nylon.

Clutch bag with closing on nylon zipper.

NE-0147 - Medidas / Size:27x18x11

Necessaire com alça de mão em fita de poliéster com punho de mão em borracha. Fechamento em zíper de nylon, com vários compartimentos sendo quatro externos e outros internos, um principal com abertura em U e organizador interno, outro na parte frontal confeccionado em tela e com fechamento em zíper, outros dois laterais com fechamento em elástico, todo forrado com nylon resinado.

Clutch bag with hand strap in polyester tape and rubber hand in grip. Closing on nylon zipper with several compartments, four externals and the others internal, one main opening in U and internal organizer, another on the front made of canvas and closing on zipper, two sides with closure in elastic, all lined with resinated nylon.

NE-0166 - Medidas / Size:23x15x7

Necessaire com um compartimento e fechamento em zíper de nylon, alça de mão destacável no mesmo material.

Clutch bag with one compartment and closing on nylon zipper, detachable hand strap with the same material.

NE-0197 - Medidas / Size:26.5X19X09

Necessaire com cinco compartimentos sendo um principal, quatro internos, sendo dois

Índice / Summary

deles removíveis. Os compartimentos têm fechamento e zíper. Sendo o fechamento principal em botão magnético. Alça de mão do próprio material.

Clutch bag with five compartments, one principal and four internal, which two of them are removable. The compartments have closure and zipper. The main lock is with magnetic button. Hand strap with the same material.

NE-0217 - Medidas / Size: 21x16x11

Necessaire com uma alça de mão, abertura em zíper, acabamento externo em vivo de PVC encapado, detalhe frontal em botão acrílico.

Clutch bag with a hand strap, zipper opening, external finish in PVC jacketed and front detail with acrylic button.

NE-0238 - Medidas / Size: 18x14x09 Necessaire com acabamento em vivo encapado, parte interna forrada com nylon 70, abertura superior em zíper com dois cursores.

Clutch bag finished in living jacketed, on the inside lined with nylon 70, the upper opening in zipper with two sliders.

NE-0240 - Medidas / Size: 25x18x07

Necessaire com duas alças de mão, acabamento em vivo e viés de poliéster, compartimentos com fechamento em zíper de nylon.

Clutch bag with two hand straps, a living finish and polyester bias compartments with closure on nylon zipper.

NE-0253 - Medidas da embalagem / Packing Dimensions: 27x19x10

Kit contendo 3 necessaires e uma embalagem em PVC cristal.

Kit containing 3 clutch bags and one packaging in crystal PVC.

NE-0254 - Medidas / Size: 19x10

Necessaire com uma alça de mão, abertura em zíper, costurada com linha de nylon.

Clutch bag with one hand strap, zipper opening, sewn with nylon thread.

NE-0255 - Medidas / Size: 19x10

Necessaire com uma alça de mão e abertura em botão de pressão metálico.

Clutch bag with one hand strap and opening in metal push button.

Kit Maternidade / Maternity Kit - Páginas / Pages - 18,19

B-0205 - Medidas / Size: 42x30x14

Bolsa com parte interna acolchoada e forrada, alça tiracolo. Possui dois compartimentos sendo um principal e um bolso frontal.

Bag with it's inside padded and lined, shoulder strap. It has two compartments, one main and one front pocket.

B-0209 - Medidas / Size: 42x28x15

Bolsa com parte interna acolchoada e forrada, alças de fita de poliéster com regulagem. Costuras internas encapadas, parte externa com acabamento em vivo PVC. Possui quatro compartimentos, sendo um principal, dois bolsos frontais e dois bolso laterais.

Bag with the inside padded and lined, hand straps in polyester tape with regulation. All the inseams are lapped, and the outside is finished in bias PVC. It has four compartments, the main one, two front pockets and two side pockets.

B-0217 - Medidas fechada / Size (closed): 35x32x25 - Medidas aberta / Size (opened): 65x32x17

Bolsa maternidade com 5 compartimentos e que se transforma em berço acolchoado,

alça de ombro com ombreira.

Maternity bag with 5 compartments and that turns into a padded baby bed, shoulder strap with shoulder pad.

B-0219 - Medidas fechada / Size (closed) :35x32x25 - Medidas aberta / Size (opened): 65x32x17

Bolsa maternidade com 3 compartimentos e que se transforma em berço acolchoado, alça de ombro com ombreira.

Maternity bag with 3 compartments and that turns into a padded baby bed, shoulder strap with shoulder pad.

PO-0200 - Medidas / Size:88x57 aberto / opened

Trocador de fraldas com parte interna acolchoado e tecido PVC laminado. Fechamento em velcro.

Exchanger diapers with the inside padded in PVC laminated fabric. Closure in velcro.

PO-0201 - Medidas / Size:10x21x10

Porta mamadeira com parte interna acolchoado e forrada. Fechamento em zíper de nylon.

Case for baby bottle with internal part padded and lined. Closure in nylon zipper.

Neoprene / Neoprene - Páginas / Pages - 20,21

B-0227 - Medidas / Size:24x28x12

Bolsa estilo lancheira com um bolso frontal e um inferior confeccionados no mesmo material da bolsa, duas alças de mão vazadas no corpo da bolsa.

Lunch box bag with one front pocket and with the inside made of the same material of the bag, two hand straps castings in the body of the bag.

B-0228 - Medidas / Size:19x25x10

Bolsa porta longnek com capacidade para 6 garrafas, bolso frontal confeccionado no mesmo material da bolsa, duas alças de mão com pegador no mesmo material da bolsa, acabamento externo em viés de poliéster.

Bag with case for longneck with capacity for 6 bottles, one front pocket made of the same material of the bag, two hand straps with grip in the same material of the bag, and the exterior is finished in polyester bias.

M-0285 - Medidas / Size:25x41x5

Mochila esportiva com duas alças de ombro acolchoadas e anatômica com regulagem de tamanho, abertura em zíper, costuras internas encapadas.

Sports backpack with two padded and anatomical shoulder straps with adjustable size, opening in zipper and the inseams are lapped.

M-0287 - Medidas / Size:23x41

Mochila marinheiro com um bolso frontal em tela e um inferior no mesmo material da mochila, alça de ombro em cordão, costuras internas encapadas.

Sailor backpack with one front pocket on canvas and a lower pocket in the same material of the bag, shoulder strap in lanyard, and the inseams are lapped.

M-0288 - Medidas / Size:13x60

Mochila transversal tipo cinturão com 3 compartimentos separados sendo um deles para eletrônicos, alça de ombro com regulagem de tamanho.

Transversal backpack with 3 separate compartments, being one of them for electronics.

Índice / Summary

Shoulder strap with adjustable size.

M-0290 - Medidas / Size:28x40x2

Mochila esportiva com um bolso frontal abertura em zíper, duas alças de ombro acolchoadas e anatômica com regulagem de tamanho, costuras internas encapadas.

Sports backpack with one front pocket opening in zipper, two padded and anatomical shoulder straps with adjustable size, and all the inseams are lapped.

M-0291 - Medidas / Size:26x38x9

Mochila esportiva com um bolso frontal abertura em zíper, duas alças de ombro acolchoadas e anatômica com regulagem de tamanho.

Sports backpack with one front pocket opening in zipper, two padded and anatomical shoulder straps with adjustable size.

PO-0101 - Medidas / Size: 9x9 de diâmetro / diameter

Porta lata confeccionado em neoprene.

Case for can made of neoprene.

PO-0133 - Medidas / Size:28x13x02

Porta MP3 com dois compartimentos, sendo um com fechamento em zíper e outro principal, com fechamento em velcro.

Case for MP3 with two compartments, one with the closure with zipper and the main one with closure in velcro.

PO-0156 - Medidas / Size:34x25x03

Porta notebook com fechamento em zíper de nylon.

Case for notebook with closure in nylon zipper.

PO-0197 - Medidas / Size:17x09

Porta Óculos com acabamento em viés de poliéster, fechamento em velcro de poliéster.

Case for glasses finished in polyester bias, closure in polyester velcro.

PO-0216 - Medidas / Size:46x16 (no comprimento inclui a alça na medida) / (Length includes the handle)

Porta celular de braço com bolso em pvc cristal, alça com regulagem.

Cellphone arm case with crystal pvc pocket, handle with regulation.

PO-0235 - Medidas / Size:34x25x03

Porta notebook com duas alças de mão, abertura em zíper, costuras internas encapadas.

Case for notebook with two hand straps, opening with zipper and inseams lapped.

PO-0237 - Medidas / Size:17x09

Porta objetos compartimentos separados para celular, cartões, carregador, documento etc.

Case for objects with separate compartments for mobile phone, cards, charger, documents etc.

SC-0179 - Medidas / Size:29x20x16

Sacola tipo bolsa de mão, alça de mão vazada no próprio tecido, acabamento em viés de poliéster, abertura superior em zíper.

Bag kind of hand bag, hand strap leaked into the fabric, finish in polyester bias, opening in the top with zipper.

Almofadas / Pillows - Página / Page - 22

AL-0001 - Medidas / Size:40x40

Almofada com enchimento de manta acrílica.

Pillow with acrylic blanket filling.

AL-0004 - Medidas / Size:34x27

Almofada com formato de coração, enchimento de manta acrílica.

Heart shape pillow with acrylic blanket filling.

AL-0005 - Medidas / Size:37x37

Almofada redonda com enchimento de manta acrílica.

Round pillow with acrylic blanket filling.

AL-0006 - Medidas / Size:37x37

Almofada de pescoço, enchimento de manta acrílica.

Neck pillow with acrylic blanket filling.

AL-0008 - Medidas / Size:18x34

Almofada com formato de latinha, enchimento de manta acrílica.

Pillow with tin format, acrylic blanket filling.

AL-0009 - Medidas / Size:38x32

Almofada com bolso frontal para colocar controle remoto, enchimento de fibra de poliéster.

Pillow with front pocket to put the remote control, polyester fiber filling.

AL-0010 - Medidas / Size:37x37

Almofada de pescoço em formato de urso com enchimento em fibra de poliéster.

Neck pillow bear format packed in polyester fiber.

Linha Pet / Pet Line - Página / Page - 23

PET-0001 - Medidas / Size:41x39x41

Casinha de cachorro em tecido resinado dobrado, acolchoada.

Doghouse in resinated voiced fabric padded.

PET-0002 - Medidas / Size:41x25x22

Bolsa para transporte de pets, acolchoada, possui um compartimento com fechamento em zíper de nylon, alças de fita de poliéster.

Carrying case of pets, padded, has a compartment with lock in nylon zipper, polyester tape handles.

PET-0003 - Medidas / Size:53x14x46

Cama de cachorro acolchoada.

Dog's bed padded.

PET-0006 - Medidas / Size :120x02

Coleira de cachorro em fita de poliéster.

Dog's collar in polyester tape.

PET-0007 - Medidas / Size: 125x2.5

Coleira de cachorro em oxford estonado.

Dog's collar in sheared oxford.

PET-0009 - Medidas / Size:52x14

Cama pet com enchimento em fibra de poliéster.

Porta tênis / Shoe bag - Página / Page - 24

B-0011 - Medidas / Size:32.5x16x14

Porta tênis com alça de mão em fita de poliéster. Possui apenas um compartimento

Índice / Summary

principal com fechamento em zíper de nylon.

Shoe bag with hand strap poliéster. It has only one main compartment with lock in nylon zipper.

PO-0047 - Medidas / Size: 31x18x14

Porta tênis com alça de mão em poliéster. Fechamento em zíper de nylon. Possui dois compartimentos: um superior e outro na parte frontal.

Shoe bag with hand strap poliéster. Closing nylon zipper. It has two compartments: the upper one and another on the front.

PO-0105 - Medidas / Size: 36x18x15

Porta tênis com alças de mão em fita de poliéster. Dois compartimentos sendo um na parte superior e outro na parte frontal, acabamento em vivo encapado próprio tecido e fechamento em zíper de nylon.

Shoe bag with hand strap poliéster. Two compartments, one on top and one on the front, finished in bias jacketed own tissue and closing nylon zipper.

PO-0113 - Medidas / Size: 31.5x16.5x11.5

Porta tênis com alças de mão em fita de poliéster. Abertura em U e fechamento em zíper de nylon.

Shoe bag with hand straps polyester tape. Opening in U shape and closing in nylon zipper.

PO-0163 - Medidas / Size: 37x18x15

Porta tênis com dois compartimentos sendo um bolso em toda a extensão da parte frontal e outra abertura principal, duas alças de mão, acabamento em vivo de PVC encapado com o mesmo tecido da bolsa.

Shoe bag with two compartments and a pocket on the entire length of the front compartment and one main opening, two hand straps, finish in bias in PVC jacketed finishing with the same fabric of the bag.

PO-0171 - Medidas / Size: 35x18x15

Porta tênis com duas alças de mão em fita de poliéster, acabamento externo em vivo de PVC, uma abertura em zíper.

Shoe bag with two hand straps in polyester tape, external finished in bias in PVC, an opening.

PO-0193 - Medidas / Size: 35x17x19

Porta tênis com alça de mão em fita de poliéster. Possui dois compartimentos, sendo um principal com abertura em U e um bolso frontal, ambos com fechamento em zíper de nylon.

Shoe bag with hand strap poliéster. It has two compartments, one main opening in U and a front pocket, both with closure in nylon zipper.

PO-0198 - Medidas / Size: 18x34x14

Porta tênis com alças de mão em fita de poliéster. Abertura em U e fechamento em zíper de nylon.

Shoe bag with hand straps polyester tape. Opening in U shape and closing in nylon zipper.

PO-0199 - Medidas / Size: 30x13x19

Porta tênis com alças de mão em fita de poliéster e um compartimento com fechamento em zíper de nylon. Abertura em tela para ventilação.

Shoe bag with hand straps polyester tape and a compartment with lock zipper in nylon. Opening canva for ventilation.

Praia / Beach - Página / Page - 25

FR-0001 - Medidas / Size: 24 cm de diâmetro / diameter.

Confeccionado em tectel, com enchimento em espuma. Fechamento em viés de poliéster.

Made in tectel with foam filling. Closing in polyester bias.

PO-0209 - Medidas / Size: 18x07x09

Apoio de cabeça em formato de banqueta de praia, tecido em brim, revestido com espuma. Estrutura em pinus.

Headrest in beach banquette format, fabric denim, lined with foam. Structure in pine.

PO-0210

Estaca para fixação de canga, em madeira de pinus.

Stake for fix sarong in pine wood.

RQ-0001 - Medidas / Size: 24x48

Kit frescobol, possui um par de raquete, uma bolinha e uma embalagem confeccionada em cristal e tnt, com fechamento em cordão de polipropileno com regulagem.

Beach tennis kit, contains a pair of racket, a ball and a made-up package in crystal and tnt, with closure in polypropylene cord with regulation.

RQ-0003 - Medidas / Size: 17x40

Par de raquete frescobol em madeira de pinus pegador em tecido sintético.

Pair of beach tennis racket made in pine wood handle in synthetic fabric.

SAN-0010

Sandália emborrachada personalizada.

Custom rubberized sandal.

TOL-0011 - Medidas / Size: 60x130

Toalha de praia transfer. Composição: 55% Algodão 45% Poliéster. Sublimada.

Transfer beach towel. Composition: 55% Cotton 45% Polyester. Sublimated.

Cozinha / kitchen - Página / Page - 26

AV-0001 - Medidas / Size: 49x69

Avental com um bolso frontal, acabamento e alças em viés.

Apron with a front pocket, handles and finished in bias.

FPI-0001

Fatiador de pizza

Slicer pizza

FPI-0002

Fatiador de pizza

Slicer pizza

KTC-0010 - Medidas / Size: 46x46

Kit churrasco com 7 peças e cabo em madeira. Acompanha avental Nylon, disponível nas cores verde, preto e cinza. Conteúdo: 1 Espátula, 1 Faca, 1 Garfo, 1 Luva, 1 Pimenteiro, 1 Saleiro e 1 Pegador.

BBQ kit with 7 parts and wood cord. Comes with apron in Nylon, available in green, black and gray. Contents: 1 Spatula, 1 knife, 1 fork, 1 glove, 2 condimental sets for salt and pepper and 1 Gripper.

L-0001 - Medidas / Size: 19x29

Índice / Summary

Luva térmica toda forrada em manta térmica. Acabamento em viés
Thermal glove all lined in thermal blanket. Finished in bias

PO-0127 - Medidas / Size: 44x29

Jogo americano (uma peça) confeccionado em tecido 100% algodão, com acabamento em viés de poliéster.

Individual table towel (one piece) made of 100% cotton fabric, finished in polyester bias.

PO-0132 - Medidas / Size: 11.5 diâmetro / diameter x 36 altura / high

Puxa saco com alça em cordão para pendurar, fechamento em elástico nos dois lados da peça.

Pull bag with drawstring in loop for hanging, closing with elastic on both sides of the piece.

PO-0190 - Medidas / Size: 66x47

Pano de prato em tecido alvejado.

Dishcloth in bleached tissue.

PO-0233 - Medidas / Size: 11x20

Porta talher em formato triangular, acabamento externo em viés.

Cutlery compartment triangular shaped, external finish bias.

Salão de Beleza / Beauty Salon - Página / Page - 27

AV-0017 - Medidas / Size: 50x84

Avental para cabeleireiro com bolso frontal para escovas, pentes, tesoura, grampos e outros itens de cabeleireiro, alça de cintura para amarrar e alça de pescoço com regulagem de altura.

Apron for hairdressers with the front pocket for brushes, combs, scissors, clips and other hair items, waist strap to tie and neck strap with adjustable height.

AV-0018 - Medidas / Size: 45x30

Avental de cintura para cabeleireiro com bolso para escovas, pentes, tesoura, grampos e outros itens de cabeleireiro. Alça de cintura para amarrar.

Waist apron for hairdressers and barbers with pocket for brushes, combs, scissors, clips and other hair and salon items. Waist strap to tie.

CPA-0002 - Medidas / Size: 140x145

Capa para cabeleireiro acabamento em viés, fechamento no pescoço com velcro.

Cape for hairdressers finished in bias, closure in the neck with velcro.

PO-0212 - Medidas / Size: 53x28

Touca de cabelo em tecido atalhado, elástico para prender quando estiver enrolada.

Hair cap in toweling fabric, with elastic to hold when it is rolled.

PO-0221 - Medidas / Size: 30x23

Cinto tipo pochete para cabeleireiro com bolso para tesoura, escova, pente etc. Cinto com regulagem de tamanho e engate rápido.

Belt for hairdressers and barbers with pocket for scissors, brush, comb etc. Belt with adjustable size and quick release.

Termo Moldado / Thermal Molded - Páginas / Pages - 28,29

TM-0001 - Medidas / Size: 21x17x7

Necessaire termo moldada em formato de coração com abertura em zíper e costuras internas encapadas.

Thermo molded clutch bag in heart shape with opening in zipper and all the inseams are lapped.

TM-0003 - Medidas / Size:35x34x5

Pasta para notebook termo moldada abertura em zíper, alça vazada na parte superior da pasta, elástico interno para prender o notebook, costuras internas encapadas.

Thermo molded folder for notebook with opening in zipper, hollow handle at the top of the folder, internal rubber band to hold the notebook, all the inseams are lapped.

TM-0004 - Medidas:32x16x7

Porta sutiã termo moldado abertura em zíper, costuras internas encapadas.

Thermo molded case for bra with opening in zipper, all the inseams are lapped.

TM-0005 - Medidas / Size:21x15x13

Frasqueira termo moldada com uma alça de mão, abertura em zíper, costuras internas encapadas.

Thermo molded squeeze bottles with one hand strap, opening in zipper, all the inseams are lapped.

TM-0007 - Medidas / Size:35x27x5

Pasta para notebook termo moldada com duas alças de mão em fita de polipropileno, costuras internas encapadas, elástico interno para segurar o notebook.

Thermo molded folder for notebook with two hand straps on polypropylene tape, all the inseams are lapped, and it has one internal rubber band to hold the notebook.

TM-0011 - Medidas / Size:18x8x3.5

Porta lápis termo moldado abertura em zíper, costuras internas encapadas.

Thermo molded case for pencil with opening in zipper, all the inseams are lapped.

TM-0014 - Medidas / Size:16x8x5

Porta óculos termo moldado abertura em zíper, costuras internas encapadas.

Thermo molded case for glasses with opening in zipper, all the inseams are lapped.

TM-0015 - Medidas / Size:23 cm de diâmetro / diameter

Frisbee termo moldado.

Thermo molded frisbee.

TM-0016 - Medidas / Size:24x23x10

Frasqueira termo moldada com duas alças de mão, abertura em zíper, costuras internas encapadas, bolso interno em tela.

Thermo molded squeeze bottle with two hand straps, opening in zipper, all the inseams are lapped, internal pocket on canvas.

TM-0017 - Medidas / Size:22x12x6

Necessaire termo moldada com abertura em zíper, costuras internas encapadas.

Thermo molded clutch bag with opening in zipper, all the inseams are lapped.

TM-0018 - Medidas / Size:29x21x9

Frasqueira termo moldada com duas alças de mão, abertura em zíper, costuras internas encapadas.

Thermo molded squeeze bottle with two hand straps, opening in zipper, all the inseams are lapped.

TM-0019 - Medidas / Size:23x13

Necessaire termo moldada fechamento em botão de pressão.

Thermo molded clutch bag with closure in pushbutton.

TM-0020 - Medidas / Size:29x35x13

Mochila para notebook termo moldada com duas alças de ombro com regulagem de

Índice / Summary

tamanho, abertura em zíper. Bolso interno em tela, elástico para prender o notebook.
Thermo molded backpack for notebook with two shoulder straps with adjustable size, opening in zipper. Internal pocket on canvas and rubber band to hold the notebook.

Linha Automotiva / Automotive Line - Páginas / Pages - 30,31

CAP-0001 - Medidas / Size: 16.5x5.5x16.5

Calibrador de pneus portátil, com função medidor de pressão. Funciona ligado ao acendedor de cigarros automotivo.

PO-0222 - Medidas / Size: 30x15

Organizador de quebra sol para veículos com bolso para cartão, canetas, chaves, etc. Acabamento em viés de poliéster.

Organizer to sun protector of vehicles windows with pocket for cards, pens, keys, etc. Finished in polyester bias.

PO-0224 - Medidas / Size: 50x20

Lixocar com organizador, compartimento separado para o lixo e compartimento para diversos, acabamento em viés de poliéster.

Trash for car with organizer, one separate compartment for trash and others for stuff, finished in polyester bias.

PO-0225 - Medidas / Size: 24x24

Lixocar com acabamento externo em viés de poliéster.

Trash for car with the exterior finished in polyester bias.

PO-0226 - Medidas / Size: 60x22x27

Organizador de porta malas sistema de dobra para deixar compacto quando não estiver em uso, estruturado com placa de papelão.

Car trunk organizer with folding system to make it compact when is not in use, structured with cardboard plate.

PO-0227 - Medidas / Size: 5 mts

Cabo auxiliar de partida com uma alça de mão.

Cable that aid the starting with one hand strap.

UMI-0001 - Medidas / Size: 6.5x12x6.5

Mini Umidificador USB para ambientes e carros.

Mini USB Humidifier for rooms and cars.

Couro / Leather - Páginas / Pages - 32,33

CB-0031 - Medidas / Size: 30x50x26

Mala em couro. Metais em banho ouro velho. Possui uma alça de ombro fixa, conta também com uma alça adicional removível de ombro e transversal. Forrada em tecido algodão. Contém um bolso interno com fechamento zíper em nylon. Fechamento principal em zíper de nylon.

Leather bag. Metals plated in old gold. It has a fixed shoulder strap and also a removable shoulder strap with an additional cross. Lined cotton fabric. It contains an internal zippered pocket closing in nylon. Main locker is closed in nylon zipper.

CM-0003 - Medidas / Size: 31x36x14

Mochila em couro. Possui oito compartimentos, um porta celular, um bolso frontal, duas aberturas principais, um porta caneta, um porta cartão e dois bolsos internos. Alça de mão e ombro. Metais com banho em ouro velho. Forrada internamente.

Leather bag. It has eight compartments, a cell compartment, a front pocket, two main openings, one compartment for pen, a compartment for cards and two inside pockets. Hand and shoulder strap. Metals plated in old gold. Lined internally.

CN-0007 - Medidas / Size: 23x15x10

Necessaire em couro. Possui bolso frontal e abertura principal em zíper de nylon. Com uma alça na lateral. Toda forrada com tecido de gorgurão.

Leather clutch bag. It has a front pocket and the main opening in nylon zipper. With a handle on the side. All grosgrain lined with fabric.

CN-0041 - Medidas / Size: 24x12x15

Necessaire em couro. Com abertura principal com fechamento em zíper de nylon. Possui bolso frontal com fechamento em zíper de nylon. Forrada em tecido de algodão. Alça de mão na lateral.

Leather clutch bag. With main opening with closure in nylon zipper. It has a front pocket with closure in nylon zipper. Lined in cotton fabric. Hand strap on the side.

CN-0050 - Medidas / Size: 14x27x08

Necessaire em couro. Forrado em tecido algodão. Fechamento em zíper nylon.

Leather clutch bag. Lined cotton fabric. Closing nylon zipper.

CP-0007 - Medidas / Size: 12x9x01

Carteira masculina em couro, possui compartimento para nove cartões, um porta talão de cheques, dois para documento e um para notas. Sua parte interna possui um conjunto de seis compartimentos para cartões em sarja. Toda forrada com tecido de nylon magnetado. *Leather men's wallet, it has compartment for nine cards, one compartment for checkbook, two for paper and one for notes. Its inner portion has a set of six compartments for cards made in twill. All magnet lined with nylon cloth.*

CP-0064 - Medidas / Size: 07x11

Carteira em couro, com seis compartimentos para cartão.

Leather wallet with six compartments for cards.

CP-0078 - Medidas / Size: 10x15

Porta passaporte em couro, com quatro compartimentos: um porta passaporte, dois porta cartões e um porta documentos. Forrada nylon magnetado.

Leather carrying passport with four compartments: a passport compartment, two compartments for cards and a compartment for documents. Lined with magnet nylon.

CP-0111 - Medidas / Size: 10.5x08 fechada / closed

Carteira em couro, com cinco compartimentos, quatro porta cartões de crédito e um porta notas. Forrada internamente em nylon magnetizado.

Leather wallet with five compartments, four spaces for credit cards and one space for notes. Lined internally with magnetized nylon.

CP-0115 - Medidas: 20x29

Lixocar em couro, com um compartimento.

Leather car trash, with one compartment.

CP-0140 - Medidas / Size: 10x21x2

Carteira em couro. Metais em banho ouro. Forrada em tecido algodão. Com três compartimentos para documentos, doze para cartões e um bolso com fechamento em zíper nylon. Fechamento principal zíper metal.

Leather wallet. Metals plated in old gold. Lined with cotton fabric. It has three compartments

Índice / Summary

for documents, twelve for cards and a pocket with zipper closure in nylon. Main lock zipper in metal.

CP-0182 - Medidas / Size:23x35x3

Porta documento em couro. Forrado em tecido algodão. Contém um bolso interno, e três bolsos externos. Fechamento em zíper nylon.

Leather document bag. Lined cotton fabric. It contains an inner pocket, and three external pockets. Closing nylon zipper.

CP-0317 - Medidas / Size:7.5x4.5

Chaveiro em couro. Argola em níquel.

Leather key ring. Nickel ring.

CP-0318 - Medidas / Size:7x3

Chaveiro em couro. Argola em níquel.

Leather key ring. Nickel ring.

Importados / Imported - Páginas / Pages - 35,36,37,38,39,40,41

AMP-0001 - Medidas / Size:6.5x5.5

Mini Amplificador de som hambúrguer.

Mini sound amplifier with burger format.

AMP-0010 - Medidas / Size:6.5x5.5

Mini Amplificador redondo emborrachado com saída universal e USB recarregável. Usado para Celular/IPOD/MP4/Notebook

Mini Amplifier rounded rubberized with universal output and USB rechargeable. Used for Mobile / IPOD / MP4 / Notebook

AMP-0060 - Medidas / Size:06x06x05

Caixa de som Bluetooth com sinal até 10m. Duração da bateria até 5 horas. Peso líquido: 230g. Potência do alto- falante: 3W Freqüência 280Hz-16KHz Tempo de carga total da bateria 2h. Apoio TF / cartão Micro SD Suporte A2DP, AVRCP, fone de ouvido, perfil handfree Built-in bateria de lítio.

Bluetooth speaker with signal up to 10m. Battery life up to 5 hours. Net Weight: 230g. Power Speaker: 3W Frequency 280Hz-16KHz Full charge time of the battery 2h. Support TF / Micro SD Card Support A2DP, AVRCP, headset, handfree profile Built-in lithium battery.

AMP-0070 - Medidas / Size: 10.8x4.5x3.7

Caixa de som Bluetooth nas cores: Preto, Branco

Peso aproximado: 153 g

Rádio FM, Entrada USB, Entrada Para Micro SD, atende chamadas, bateria recarregável. Voltagem: dc 5v, Relação s/n:> = 95db, Bateria Li-ion: bl-5c, Tensão: 3.7v Atual: 1020 mah Poder: 3.8wh.

Sound Speaker Bluetooth, Color: Black, White, Approx. (With packaging): 204 g / Weight (without packaging): 153 g, Dimensions 10,8x4,5x3,7 cm.

FM radio, USB port, Micro SD Slot, Answer calls, Rechargeable Battery, Voltage: DC 5V, ratio s / n: > = 95dB, Li-ion Battery: bl-5c, voltage: 3.7V Current: 1020 mah Power: 3.8wh

AMP-0080 - Medidas / Size: 28.0 x 5.4 x 3.8

Caixa de som bluetooth nas cores: Preto, Preto c/ Prata, Vermelho c/ Prata, Branco c/ Prata e Prata. Peso aproximado: 336 g . Atende chamadas, Rádio FM, Entrada USB para pen drive, Entrada p/ cartão micro SD, Som de alta qualidade, Padrão Bluetooth: 3.0, Distância de transmissão: 10 m.

Índice / Summary

Sound box bluetooth Colors: Black, Black w / Silver, Red w / Silver White w / Silver and Silver, Approx. (Without packaging): 336 g / Weight (with packaging): 534 g Dimensions: 28.0 x 5.4 x 3.8 cm, Answer calls, FM radio, USB port for pen drive, entry w / card micro SD, high quality sound, Standard Bluetooth: 3.0, transmission distance: 10 m.

AMP-0100 - Medidas / Size: 8.0 diâmetro / diameter x 5.0

Caixa de som com sistema bluetooth, função atendimento de chamadas e navegação de mídia. É a prova d'água e contém um suporte no estilo ventosa para fixação em vidros, cerâmica e etc.

Speaker with Bluetooth system, call answering and media browsing function. It is waterproof and contains a suction cup holder in style for attachment to glass, ceramics and etc.

BAT-0100 - Medidas: 9.4x4.5x1.5

Carregador portátil com capacidade de 5600mAh

Tipo de bateria: íon de lítio

Entrada: 5V/0.5-1A Max. Saída: 5V/1A-2A Max

Peso: 200g

Conexões: 01 x Conector USB 01 x Conector Micro USB

Compatível com todos dispositivos que possuem carregamento via USB / Micro USB Itens

Inclusos: 01 x Bateria Externa Power Bank 01 x Cabo USB

Portable charger with capacity of 5600mAh

Battery type: Lithium Ion

Input: 5V / 0.5-1A Max.

Output: 5V / 1A-2A Max

Weight: 200g

Connections: 01 x 01 x USB connector Micro USB connector Compatible with all devices that have USB charging / Micro USB Items Included: 01 x External Battery Power Bank 01 x USB Cable

BAT-0200 - Medidas / Size: 9.5x2.2x2.5

Carregador portátil Power Bank com uma bateria interna.

Capacidade: 2600mAh

Tipo de bateria: íon de lítio

Entrada: 5V/0.5-1A Max.

Saída: 5V/1A-2A Max

Conexões: 01 x Conector USB 01 x Conector Micro USB

Itens Inclusos: 01 x Bateria Externa, Power Bank 01 x Haste de Chaveiro

Portable charger Power Bank with an internal battery. Capacity: 2600mAh

Battery type: Lithium Ion

Input: 5V / 0.5-1A Max.

Output: 5V / 1A-2A Max

Connections: 01 x 01 x USB Micro USB Connector Items Included: 01 x External Battery Power Bank 01 x Chain Rod.

BAT-1000 - Medidas / Size: 14.5x6.2x2.2

Carregador portátil Power Bank 4 baterias e visor digital que mostra porcentagem de carga Lanterna de Led

Capacidade nominal: 10400 mAh.

Índice / Summary

Capacidade real: 6000mAh.

Tipo de bateria: íon de lítio.

Entrada: 5V/0.5-1A Max.

Lanterna lateral

Saída USB duplo: Saída 1: 5V/1A Max. Saída 2: 5V/2.1A Max.

Peso Líquido: 243g - Compatível com todos dispositivos que possuem carregamento via USB / Micro USB.

Itens Inclusos: 01 x Bateria Externa Power Bank. 01 x Cabo USB/ micro USB.

Portable charger Power Bank with 4 batteries and digital display that shows percentage of charge - Led Flashlight - Nominal Capacity: 10400 mAh. Actual capacity: 6000mAh.

Battery type: Lithium Ion.

Input: 5V / 0.5-1A Max.

Side lantern

Dual USB output: Output 1: 5V / 1A Max Output 2: 5V / 2.1A Max - Net weight: 243g - Compatible with all devices that have USB charging / USB Micro.

Included items: 01 x External Power Bank battery. 01 x USB / micro USB.

BAT-1400 - Medidas / Size:9.5x7.8x2.0

Carregador portátil com capacidade real: 3600mAh.

Tipo de bateria: íon de lítio.

Entrada: 5V/0.5-1A Max.

Saída USB duplo: Saída 1: 5V/1A Max. Saída 2: 5V/2.1A Max.

Peso Líquido: 158g Peso Bruto:238g

Compatível com todos dispositivos que possuem carregamento via USB / Micro USB. Itens

Inclusos: 01 x Bateria Externa Power Bank. 01 x Cabo USB/ micro USB.

Portable charger with real capacity: 3600mAh.

Battery type: Lithium Ion.

Input: 5V / 0.5-1A Max.

Dual USB output: Output 1: 5V / 1A Max. Output 2: 5V / 2.1A Max. Net Weight: 158g

Weight: 238g

Compatible with all devices that have USB charging / USB Micro.

Included items: 01 x External Power Bank battery. 01 x USB / micro USB.

BI-0001 - Medidas / Size:36x52x20

Mala de viagem em poliéster 1680 D com carrinho retrátil de 3 estágios. Trava para puxador da abertura principal com segredo. Rodinhas com rotação de 360°. Tampa de abertura com bolso interno em tela.

Suitcase made in polyester 1680D with retractable cart in 3 stages. Latch to handle the main opening with secret. Wheels with 360° rotation. Opening lid with internal pocket of canvas.

CN-0020

Caneca térmica em acrílico, capacidade de 400 ml.

Thermal acrylic mug, capacity of 400ml.

CN-0090

Caneca de acrílico, com capacidade para 400 ml.

Acrylic mug with a capacity of 400 ml.

CPC-0001 - Medidas / Size: 11x20

Case a prova d'água para smartphones

Waterproof case for smartphones.

FO-0010

Fone de ouvido com haste dobrável e regulável.

Headset with foldable and adjustable stem.

FO-0020

Fone de ouvido com haste dobrável e regulável.

Headset with foldable and adjustable stem.

FO-0030

Fone de ouvido com haste dobrável e regulável.

Headset with foldable and adjustable stem.

FO-0050

Fone de ouvido com haste dobrável e regulável.

Headset with foldable and adjustable stem.

FO-0080

Fone de ouvido para Iphone. Controle remoto e microfone que permite ajuste de volume e encerramento de ligações com um toque no fio.

Headset for iPhone. Remote control and microphone that allows volume adjustment and end calls with a touch on the cord.

FO-0120

Fone de ouvido com fio removível, microfone e controle de volume, haste dobrável com altura regulável.

Headset with removable wire, microphone and volume control, foldable stem with adjustable height.

FP-0001 - Medidas / Size:32x29.5x14.5

Frasqueira em Policarbonato com abs, possui uma alça de mão, um compartimento principal com fechamento em zíper de nylon bidirecional com dois cursores, parte interna forrada com nylon resinado e um bolso interno, parte do fundo com pezinhos de plástico.

Squeeze bottle in polycarbonate with ABS, it has a hand strap, a main compartment with closure in two-way in nylon zipper with two sliders, the internal is lined with resinated nylon and it has one internal pocket, bottom part with plastic feet.

MI-0001 - Medidas / Size:35x55x22

Mochila de carrinho confeccionada em Poliéster 1680 D, alças de ombro e de mão acolchoadas e anatômicas, costas acolchoada e com carrinho embutido. Possui seis compartimentos, todos com fechamento em zíper de nylon, sendo um principal para notebook, três bolsos frontais com organizador interno e dois bolsos laterais.

Backpack with trolley made of 1680D polyester, shoulder straps and hand straps are padded and anatomical, on the back is padded and with trolley. It has six compartments, each one with closure in nylon zipper, being one main compartment for notebook, three front pockets with internal organizer and two side pockets.

MI-0002 - Medidas / Size:34x48x18

Mochila de carrinho confeccionada em Poliéster 1680 D, alças de ombro e de mão acolchoadas e anatômicas, costas acolchoada e com carrinho embutido. Possui quatro compartimentos, todos com fechamento em zíper de nylon, sendo um principal para notebook, um bolso frontal com organizador interno e dois bolsos laterais.

Backpack with trolley made of 1680D polyester, shoulder straps and hand straps are

Índice / Summary

padded and anatomical, on the back is padded and with trolley. It has four compartments, all with closure in nylon zipper, being one main compartment for notebook, one front pocket with internal organizer and two side pockets.

MI-0004 - Medidas / Size:35x52x22

Mochila de carrinho confeccionada em Poliéster 1680 D, alças de ombro e de mão acolchoadas e anatômicas, costas acolchoada e com carrinho embutido. Possui seis compartimentos, todos com fechamento em zíper de nylon, sendo um principal para notebook, três bolsos frontais com organizador interno e dois bolsos laterais.

Backpack with trolley made of 1680D polyester, shoulder straps and hand straps are padded and anatomical, on the back is padded and with trolley. It has six compartments, each one with closure in nylon zipper, being one main compartment for notebook, three front pockets with internal organizer and two side pockets.

MP-0001 - Medidas / Size:40x58x24

Mala de carrinho em Policarbonato com abs, possui duas alças de mão, um compartimento principal com fechamento em zíper de nylon bidirecional com dois cursores, trava, parte interna forrada com nylon resinado, possui dois bolsos internos, parte do fundo com quatro rodinhas com giro de 360°.

Suitcase with trolley in polycarbonate with ABS, it has two hand straps, one main compartment with lock in two-way nylon zipper with two sliders, lock, lined inside with resinated nylon, it has two internal pockets, bottom part with four wheels with rotating 360°.

MP-0002 - Medidas / Size:45x44x22

Maleta de carrinho confeccionada em Policarbonato com abs, possui uma alça de mão, um compartimento principal com fechamento em zíper de nylon bidirecional com dois cursores com trava, parte interna forrada com nylon resinado, possui um bolso interno e um porta notebook, parte do fundo com quatro rodinhas com giro de 360°.

Suitcase with trolley made of polycarbonate with ABS, it has one hand strap, one main compartment with lock in two-way nylon zipper with two sliders with lock, inside lined with resinated nylon, it has an inside pocket and one compartment for notebook, the bottom part with four wheels with 360°.

PI-0001 - Medidas / Size:41x19x34

Pasta com carrinho embutido, puxador telescópico e apoio inferior, confeccionada em Poliéster 1680 D. Possui quatro compartimentos, sendo um principal para notebook, todos compartimentos com fechamento em zíper de nylon, alça de mão em fita de poliéster com punho de mão, toda parte interna forrada com nylon resinado, parte externa e interna com costuras encapadas.

Folder with trolley, telescopic handle and support for the base, made of Polyester 1680 D. It has four compartments, being one main compartment for notebook, all compartments with closure in nylon zipper, hand strap in polyester tape with handle grip, all the internal part is lined with resinated nylon, outside and inside with lapped seams.

PI-0002 - Medidas / Size:41x19x34

Pasta com carrinho embutido, puxador telescópico e apoio inferior, confeccionada em Poliéster 1680 D. Possui três compartimentos, sendo um principal para notebook, todos compartimentos com fechamento em zíper de nylon, alça de mão emborrachada reforçada e fixada com rebites de metal, toda parte interna forrada com nylon resinado, parte externa e interna com costuras encapadas.

Folder with trolley, telescopic handle and support for the base, made of polyester 1680 D. It has three compartments, being one main compartment for notebook, all compartments with closure in nylon zipper, hand strap rubberized, reinforced and fixed with metal rivets, everywhere on the inside is lined with resinated nylon, outside and inside it has lapped seams.

PI-0005 - Medidas / Size: 42x25x38

Pasta com carrinho embutido, com puxador telescópico e apoio inferior, confeccionada em Poliéster 1680 D. Possui quatro compartimentos, sendo um principal para notebook todos compartimentos com fechamento em zíper de nylon, alça de mão emborrachada reforçada, toda parte interna forrada com nylon resinado, parte externa e interna com costuras encapadas.

Folder with trolley, with telescopic handle and support for the base, made of Polyester 1680 D. It has four compartments, being one main compartment for notebook, all compartments closure in nylon zipper, hand strap rubberized strengthened, all internal part is lined with resinated nylon, outside and inside with lapped seams.

SQ-0010

Squeeze 400ml em metal com tampa em plástico.

Aluminum squeeze of 400ml with plastic cover.

SQ-0060

Squeeze de metal, com tampa para rosquear e acompanha mosquetão.

Metal squeeze, with cover screw and attached carabiner.

SQ-0110

Squeeze em alumínio 750ml com boca grande preta, incluindo gancho na mesma cor que o corpo e chaveiro.

SQ-0120

Squeeze em alumínio de 500 ml com tampa preta mosquetão, incluindo gancho na mesma cor do corpo e chaveiro.

Aluminum squeeze of 500ml with black carabiner cover, including hook in the same body color and key ring.

SQ-0130

Squeeze em alumínio de 500 ml com tampa em plástico.

Aluminum squeeze of 500ml with plastic cover.

SS-0001 - Medidas / Size: 25cm - 100 cm.

Bastão para selfi cabo com cores sortidas. Acionamento de foto via cabo P2.

Compatível com celulares IOS e Android.

Compatível com celulares de até 8 cm de largura.

OBS: Para alguns aparelhos android será necessário a instalação do app câmera 360 (Free).

Selfie Stick in assorted colors, photo Activation via P2 cable.

Compatible with mobile iOS and Android.

Compatible with mobile phones up to 8 cm wide. - Stick Size 25cm - 100cm.

Note: Some android devices will need the instalation of camera app 360 (Free).



Av. Tomás Novelino, 795 Sacramento MG
saks@saks.com.br
Tel.: (34)3351-4900

www.saks.com.br

